

# SÉRIE GENBUILT<sup>MC</sup>

Plus dures. Plus durables.<sup>MC</sup>

GenBuilt<sup>MC</sup> Plus 14

GenBuilt<sup>MC</sup> 16

GenBuilt<sup>MC</sup> 18

GenBuilt<sup>MC</sup> 20



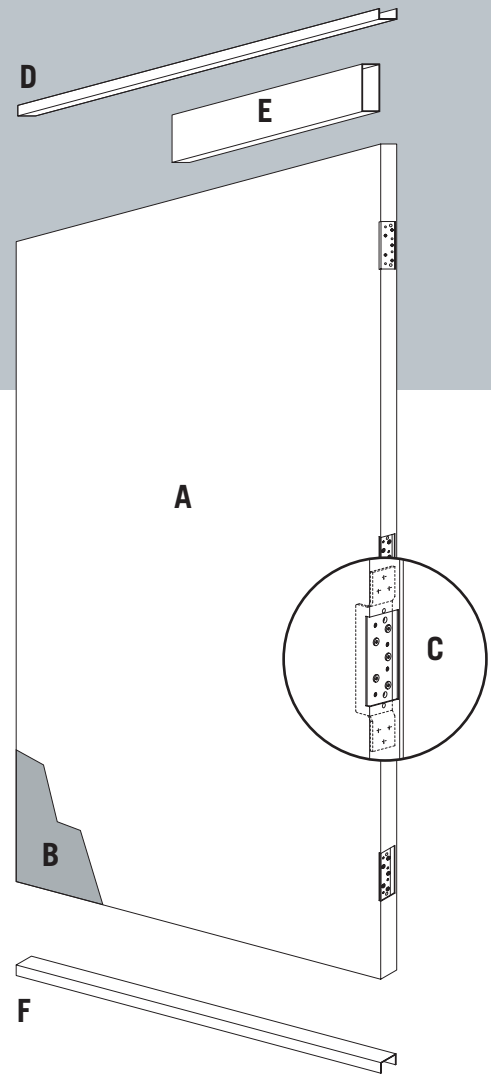
La **Série GenBuilt** est disponible dans de nombreuses configurations. Nous offrons des portes standard prêtes à emporter ainsi que des portes faites sur mesure pour tout genre d'applications architecturales. Les portes standard sont d'une épaisseur de 45 mm (1 3/4") et sont disponibles dans les calibres de 14, 16, 18, et 20 en acier galvanisé. La Série GenBuilt est également disponible en acier inoxydable ou en acier galvanisé G90 sur commande.

#### Spécifications générales

- Les deux surfaces de porte sont affleurées, sans aucun joint ni ligne de soudure.
- Les parois des portes sont assemblées par enclenchement mécanique le long des bords verticaux et renforcées avec un adhésif époxyde (bord sans joint apparent optionnel).
- Les bords de porte sont biseautés de 3 mm (1/8") pour 50 mm (2").
- Les renforts de charnière de porte sont préparés pour recevoir des charnières standard 114 mm x 114 mm (4 1/2" x 4 1/2") et peuvent facilement être convertis pour s'adapter à des charnières robustes.

## Construction

- A Tôle d'acier (galvanisé, inoxydable, galvanisé G90).
- B Âme de porte (nid d'abeille, polystyrène, polyuréthane).
- C Renfort de charnières haute fréquence de calibre 10 avec un retour pour plus de rigidité. Les renforts peuvent facilement être convertis pour s'adapter à des charnières robustes.
- D Profilé de renfort en "U" de calibre 18 inversé soudé par point aux parois de la porte ainsi qu'à chaque coin de la porte pour procurer une rigidité maximum..
- E Boîte de renfort pour ferme-porte de calibre 18.
- F Profilé de renfort en "U" de calibre 18 inversé soudé par point aux parois de la porte ainsi qu'à chaque coin de la porte pour procurer une rigidité maximum.

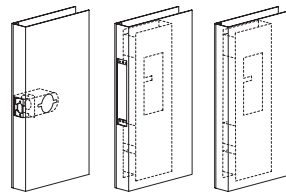


## Préparation pour serrure standard

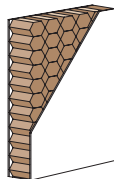
Le renfort pour les serrures cylindriques standard (préparation 161) est soudé au bord de la porte. Il dispose d'un renfort supplémentaire pour le baril de serrure, le tout conformément aux normes ANSI A115.2.

Boîte de renfort pour serrure à mortaise (préparation 86) avec un appui intégré permettant de maintenir la serrure en position, conformément aux normes ANSI A115.1.

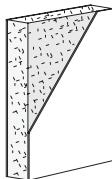
Boîte de renfort pour barre panique en surface.



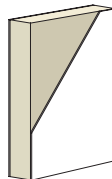
## Âmes de portes disponibles



Nid d'abeille



Polystyrène



Polyuréthane

## Porte coupe-feu

Les portes en métal creux coupe-feu de série GenBuilt sont approuvées par les services d'essai Intertek Testing Services (Warnock Hersey) et par Underwriters Laboratories (UL). Pour être approuvées coupe-feu jusqu'à trois (3) heures, les portes doivent être installées dans un cadre coupe-feu équivalent et être utilisées avec la quincaillerie coupe-feu homologuée. Pour tout détail sur les limites de l'homologation coupe-feu, consulter le guide de porte coupe-feu homologuée de Gensteel.

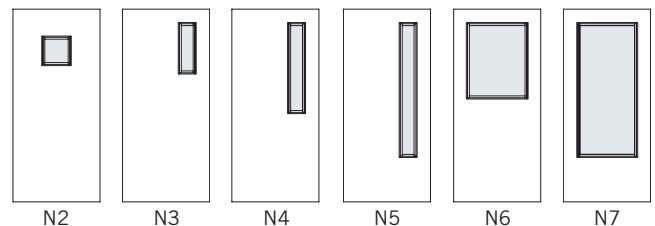


Guide de porte coupe-feu homologuée		
Grandeur maximum d'ouverture de porte		
Porte simple 1220 x 2440 (48" x 96")		Porte double 2440 x 2440 (96" x 96")
Calibre Minimum	Résistance au feu	Surface vitrée permise
20	3 h	Aucune
20	1½ h	0.064 m <sup>2</sup> (100 po <sup>2</sup> )
20	45 min	0.836 m <sup>2</sup> (1296 po <sup>2</sup> )

Recommandation d'utilisation	Résistance régulière	Résistance moyenne	Résistance robuste	Résistance extra robuste
GenBuilt <sup>MC</sup> Plus 14				X
GenBuilt <sup>MC</sup> 16			X	
GenBuilt <sup>MC</sup> 18		X	X	
GenBuilt <sup>MC</sup> 20	X	X		

Des portes à doublure de plomb (rayon X) sont également disponibles.

## Modèles vitrés



N2

N3

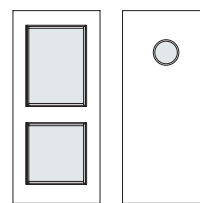
N4

N5

N6

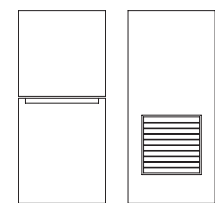
N7

## Divers



N8

N9



Porte hollandaise

Avec grille de ventilation

En raison de la recherche continue de Gensteel pour l'amélioration, les caractéristiques techniques sont sujettes à changement sans préavis.

## GARANTIE G-10

Les portes Gensteel viennent avec une garantie de dix ans contre le décollement, une garantie qui est incomparable dans l'industrie.



### Siège social et usine

4950, rue Hickmore Ville St-Laurent (Québec), Canada H4T 1K6

Sans frais : 1-866-GENSTEEL (436-7833)

Téléphone : (514) 733-3562 Télécopieur : (514) 733-1932

Usine d'Ontario : Cornwall, Ontario

Usine des États-Unis : Plattsburgh, NY

[www.gensteeldoors.com](http://www.gensteeldoors.com)

<sup>MC</sup> Marques de commerce de Portes Gensteel

